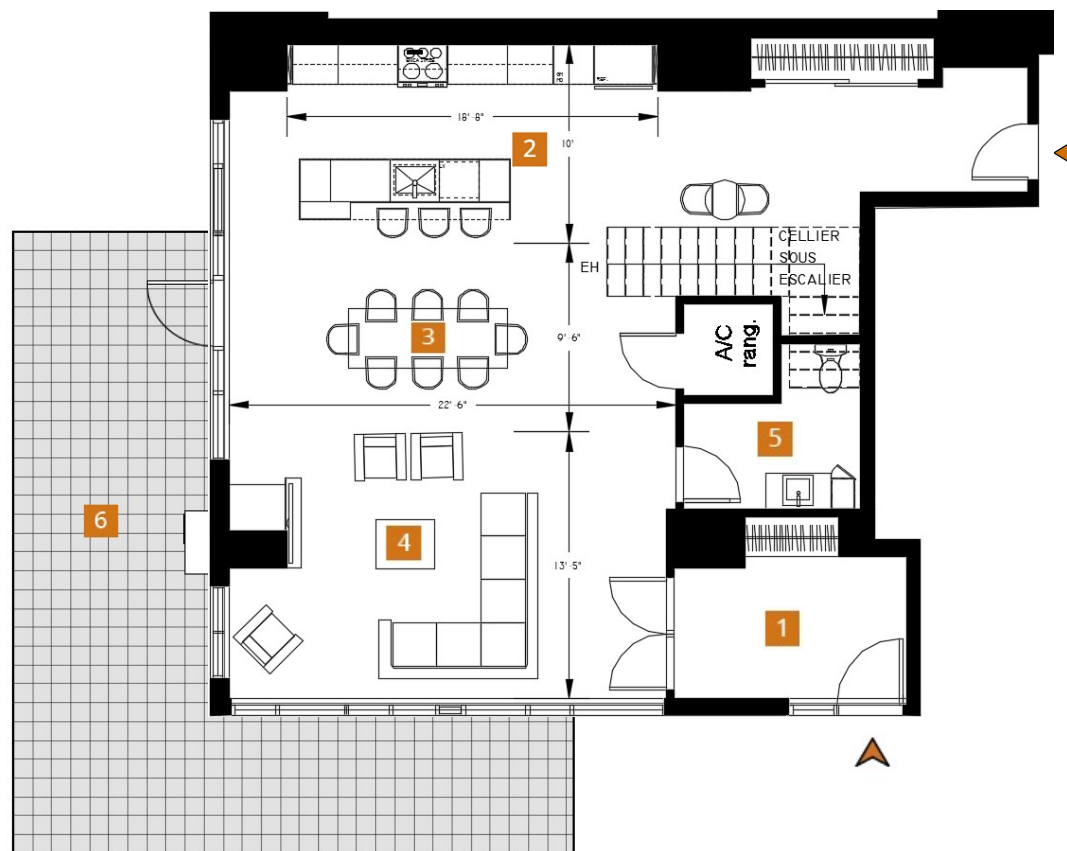


Rez-de-chaussée



Description

- | | | | | | | | |
|---|--|---|--|----|--|----|---|
| 1 | Entrée principale
Main Hall
10'-8" x 7'-5" | 5 | Salle d'eau
Powder Room
8'-10" x 9'-4" | 7 | Chambre des maîtres
Master Bedroom
14'-8" x 14'-10" | 11 | Chambre3
Bedroom 3
12'-6" x 11'-5" |
| 2 | Cuisine
Kitchen
18'-8" x 10'-0" | 6 | Terrasse
Terrace
450 pi ² | 8 | Garde-robe
Walk-in
9'-10" x 4'-0" | 12 | Salle de bain
Bathroom
18'-4" x 7'-0" |
| 3 | Salle à manger
Dining Room
22'-6" x 9'-6" | | | 9 | Salle de bain des maîtres
Master Bathroom
11'-9" x 8'-7" | 13 | Salle de lavage
Laundry Room
Voir/See SDB |
| 4 | Salon
Living Room
22'-6" x 13'-5" | | | 10 | Chambre2
Bedroom 2
10'-4" x 11'-5" | | |

Notes :

Signature

Date



Groupe **ALTA-SOCAM** inc.
Promoteur-constructeur d'expérience

450 682.0220
condosviva.com

2855, av. du Cosmodôme, bureau 101
Laval (Québec) H7T 0P1

PHASE

6

SUMUM
[CONDOS VIVA]

Modèle / Model

M-B

Superficie / Square footage

2574 pi²

Chambres / Bedrooms

3

Étage / Floor

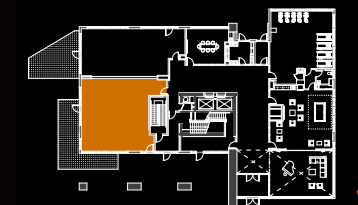
1 et 2

Unité / Unit

102

Plan d'étage / Floor Plan

1^e et 2^e / 1th & 2nd



Le projet étant en développement, l'acheteur reconnaît que certaines contraintes structurales pourraient amener de légères modifications au plan annexé au contrat préliminaire. Les superficies et dimensions sont approximatives et sujettes à des changements sans préavis. La superficie brute des logements inclut les murs extérieurs, la moitié des cloisons des corridors, la moitié des cloisons séparatives (mitoyennes) et comprend les cloisons intérieures. Le mobilier décoratif ainsi que les électroménagers apparaissant aux plans ne sont pas inclus et sont illustrés à titre indicatif seulement.

SUMUM

[CONDOS VIVA]

6

PHASE

2^e Étage

Modèle / Model

M-B

Superficie / Square footage

2574 pi²

Chambres / Bedrooms

3

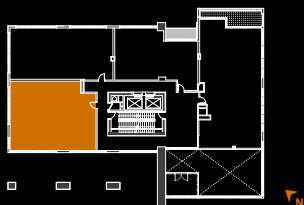
Étage / Floor

1 et 2

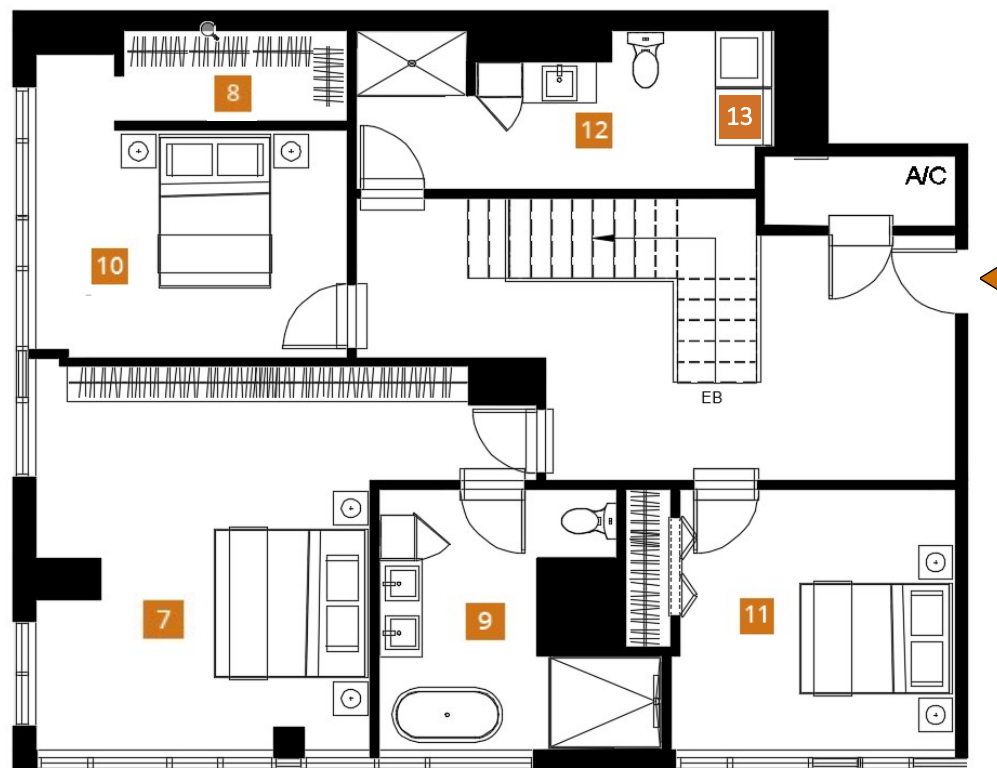
Unité / Unit

102

Plan d'étage / Floor Plan
1^e et 2^e / 1th & 2nd



Le projet étant en développement, l'acheteur reconnaît que certaines contraintes structurales pourraient amener de légères modifications au plan annexé au contrat préliminaire. Les superficies et dimensions sont approximatives et sujettes à des changements sans préavis. La superficie brute des logements inclut les murs extérieurs, la moitié des cloisons des corridors, la moitié des cloisons séparatives (mitoyennes) et comprend les cloisons intérieures. Le mobilier décoratif ainsi que les électroménagers apparaissant aux plans ne sont pas inclus et sont illustrés à titre indicatif seulement.



Description

- | | | | | | | | |
|---|--|----|--|----|---|----|---|
| 1 | Entrée principale
Main Hall
10'-8" x 7'-5" | 5 | Salle d'eau
Powder Room
8'-10" x 9'-4" | 7 | Chambre des maîtres
Master Bedroom
14'-8" x 14'-10" | 11 | Chambre3
Bedroom 3
12'-6" x 11'-5" |
| 2 | Cuisine
Kitchen
18'-8" x 10'-0" | 6 | Terrasse
Terrace
450 pi ² | 8 | Garde-robe
Walk-in
9'-10" x 4'-0" | 12 | Salle de bain
Bathroom
18'-4" x 7'-0" |
| 3 | Salle à manger
Dining Room
22'-6" x 9'-6" | 9 | Salle de bain des maîtres
Master Bathroom
11'-9" x 8'-7" | 13 | Salle de lavage
Laundry Room
Voir/See SDB | | |
| 4 | Salon
Living Room
22'-6" x 13'-5" | 10 | Chambre2
Bedroom 2
10'-4" x 11'-5" | | | | |

Notes :

Signature

Date



Groupe **ALTA-SOCAM** inc.
Promoteur-construteur d'expérience

450 682.0220
condosviva.com

2855, av. du Cosmodôme, bureau 101
Laval (Québec) H7T 0P1